



SSB 無線電氣象語音廣播

臺灣地區四面環海，海上漁業活動及航行船隻往來頻繁，海上交通及作業安全與氣象息息相關，本局為加強海上氣象報導服務，設置SSB無線電氣象語音廣播網，期使漁民朋友利用船上無線電收發訊設備，即可隨時隨地輕易獲得所需氣象資訊，從而迅速得知海面上之天候及風浪狀況，增加海上航行作業人員生命財產之安全。

廣播頻率及時段

五分山廣播站：8.117MHz

七股廣播站：5.17 MHz

發射型態：USB

時段：全天24小時，全年無休

廣播收訊範圍

本局目前已建立臺北五分山及臺南七股SSB南北兩處廣播服務網。五分山8.117MHz廣播為一全區域廣播模式，廣播收訊範圍北至東海，南至東沙島，東至琉球，約距臺灣1000公里範圍內皆可收聽到此海上氣象廣播資訊。臺南七股5.17MHz廣播以東北西南向定向區域廣播方式，廣播收訊範圍包括臺灣海峽、巴士海峽、東沙島海面、臺灣北部及臺灣東北部海面。



服務
SSB
無線電氣象語音廣播

聯絡窗口：氣象預報中心

電話：(02) 2349-1219 (02) 2349-1217

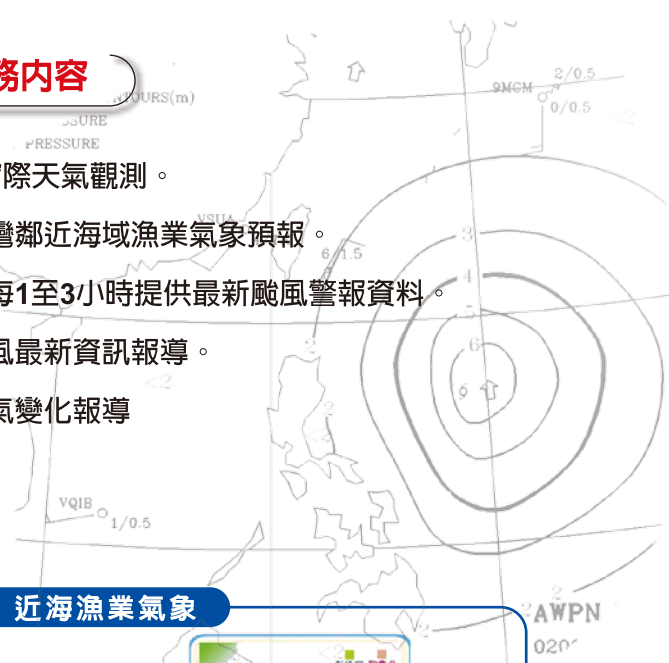
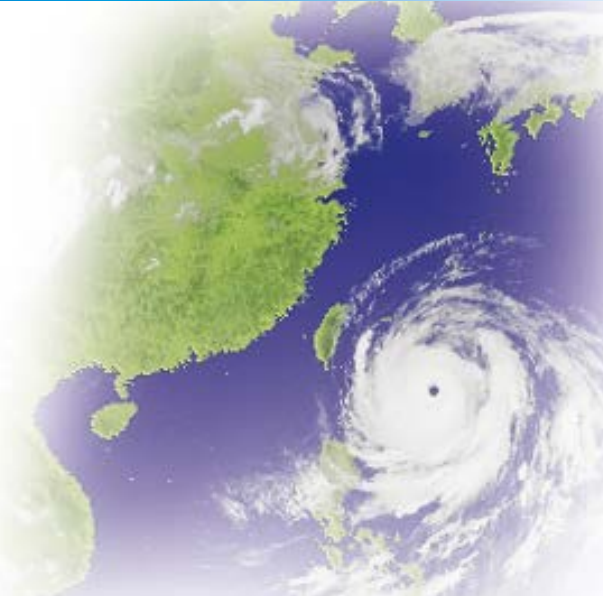
傳真：(02) 2389-5188





氣象語音廣播服務內容

- 沿海每3小時實際天氣觀測。
- 天氣分析及臺灣鄰近海域漁業氣象預報。
- 颱風警報期間每1至3小時提供最新颱風警報資料。
- 西北太平洋颱風最新資訊報導。
- 海面突發性天氣變化報導



三天漁業氣象



近海漁業氣象



風級浪高簡易對照表

風 級	名 稱 浪 級	風 速		浪 高	
		哩 每 時	公 尺 每 秒	一 般	最 高
0	-	1以下	0-0.2	-	-
1	微波	1-3	0.3-1.5	0.1	0.1
2	微波	4-6	1.6-3.3	0.2	0.3
3	小波	7-10	3.4-5.4	0.6	1.0
4	小浪	11-16	5.5-7.9	1.0	1.5
5	中浪	17-21	8.0-10.7	2.0	2.5
6	大浪	22-27	10.8-13.8	3.0	4.0
7	大浪	28-33	13.9-17.1	4.0	5.5
8	巨浪	34-40	17.2-20.7	6.0	7.5
9	猛浪	41-47	20.8-24.4	7.0	10.0
10	狂濤	48-55	24.5-28.4	9.0	12.5
11	狂濤	56-63	28.5-32.6	11.5	16.0
12	狂濤	64-71	32.7-36.9	14.0	16以上
13	狂濤	72-80	37.0-41.4	14以上	16以上
14	狂濤	81-89	41.5-46.1	14以上	16以上
15	狂濤	90-99	46.2-50.9	14以上	16以上
16	狂濤	100-108	51.0-56.0	14以上	16以上
17	狂濤	109-118	56.1-61.2	14以上	16以上

服
務
SSB
無線電氣象語音廣播

氣象語音電話：166 (國語)；167 (臺語、客語、英語)
 氣象諮詢專線：(02) 2349-1234 地震諮詢專線：(02) 2349-1168
 全球資訊網址：http://www.cwb.gov.tw

